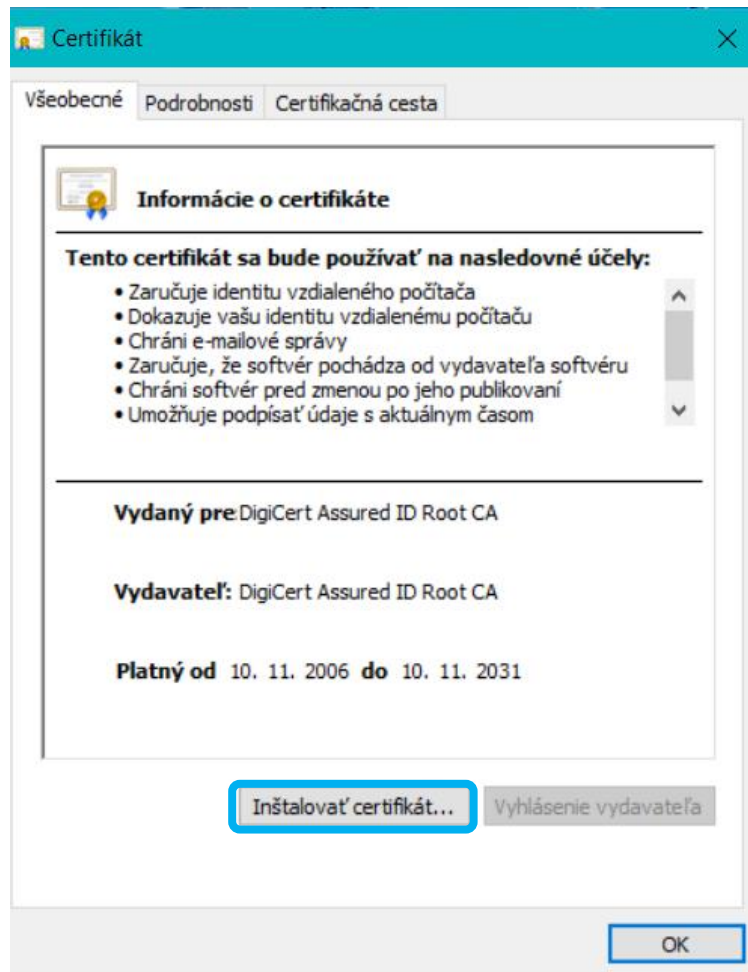


Windows 10

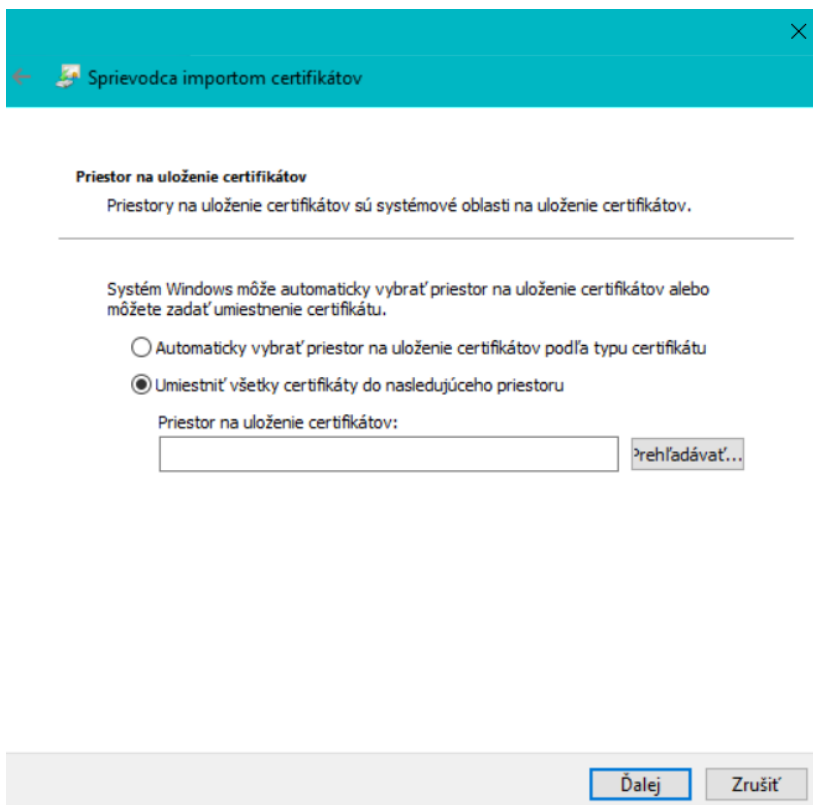
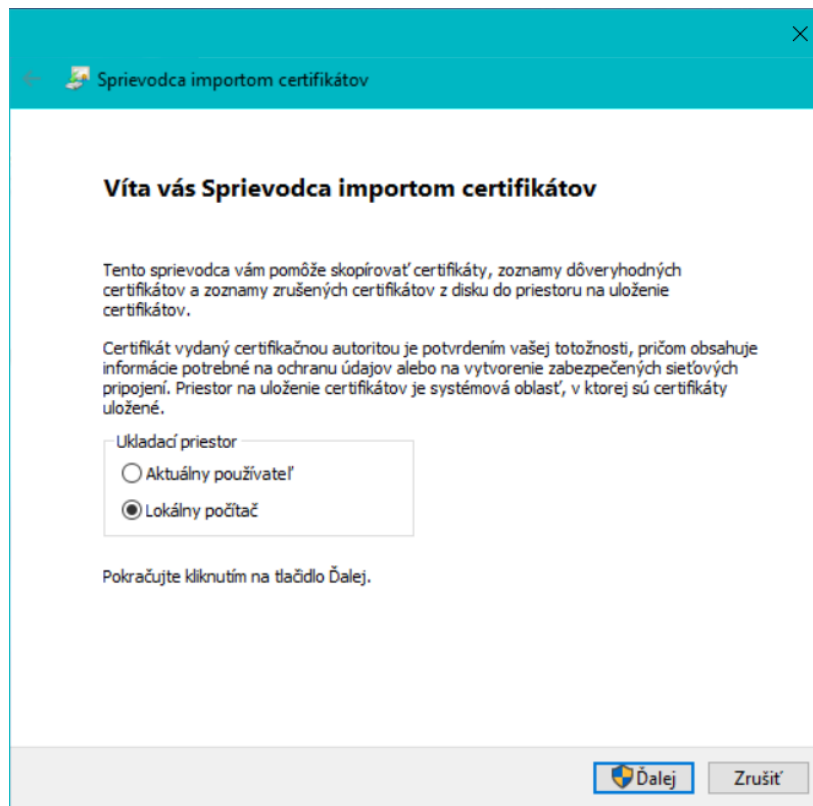
Konfigurácia pripojenia Eduroam je podobná ako u Windows 8.

Pri inštalácii certifikačnej autority STU Bratislava CA musíte vybrať správne uloženie pre certifikát.

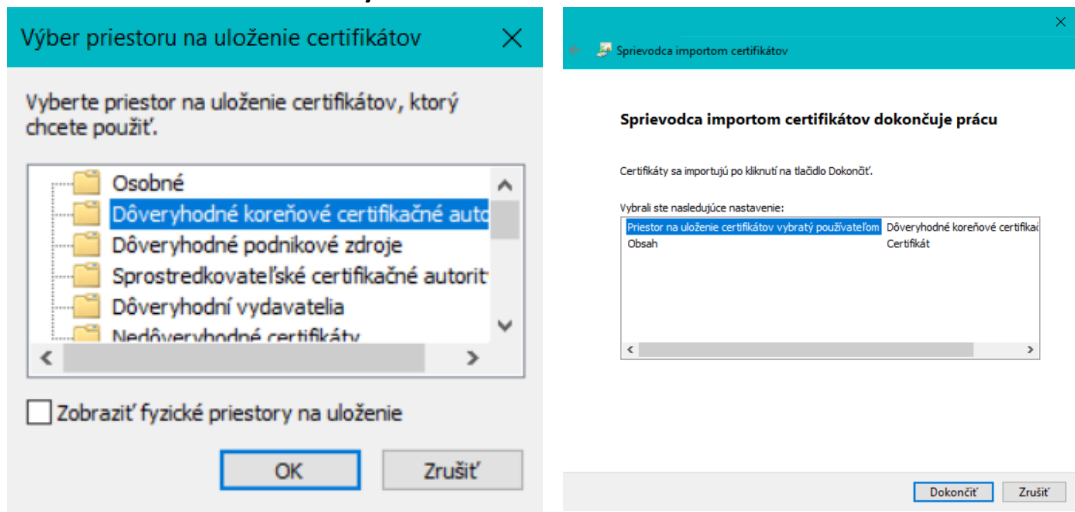
1. Kliknite na tento odkaz <http://wifi.stuba.sk/sk/TrustedRoot.cer>. Potom sa vám zobrazí okno s certifikátom.



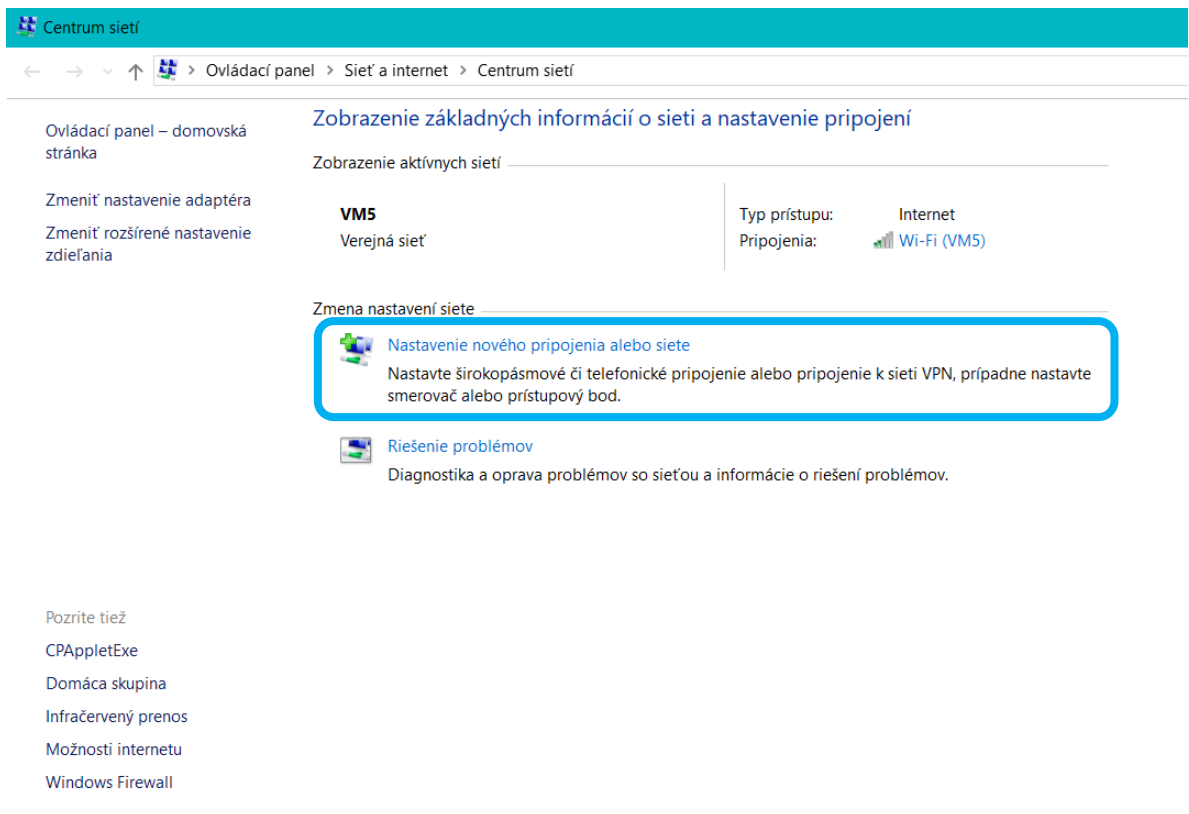
2. Kliknite na tlačidlo **Inštalovať certifikát**. Teraz sa vám zobrazí okno *Sprievodca Importom Certifikátov*. Ukladací priestor zvoľte **Lokálny počítač**. Zvoľte **Umiestniť všetky certifikáty do nasledujúceho priestoru** a kliknite na tlačidlo **Prehľadávať...**

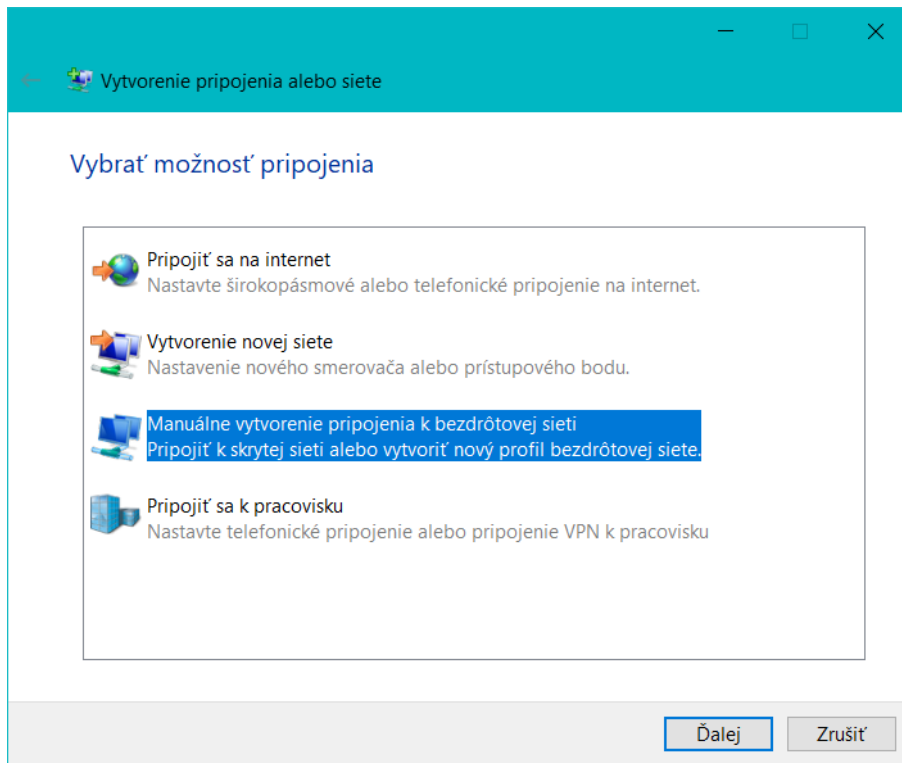


3. Zobrazí sa vám okno kde sú všetky možné úložiská certifikátov, zvolíte **Dôveryhodné koreňové certifikačné autority** a kliknite na OK.

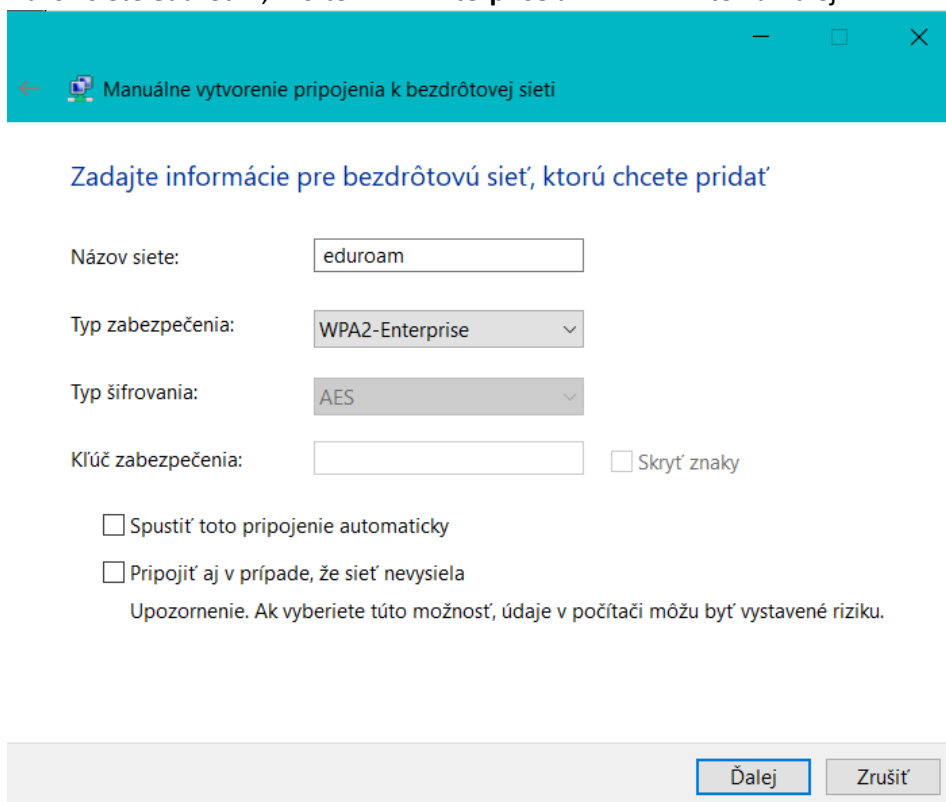


4. Na pracovnej ploche pravým tlačidlom myši na ikonku pripojenia otvorte Centrum sietí.
5. Z listu „Zmena nastavenia siete“ vyberte Nastaviť nové pripojenie alebo sieť, a zvolte ručne vytvoriť sieťový profil.

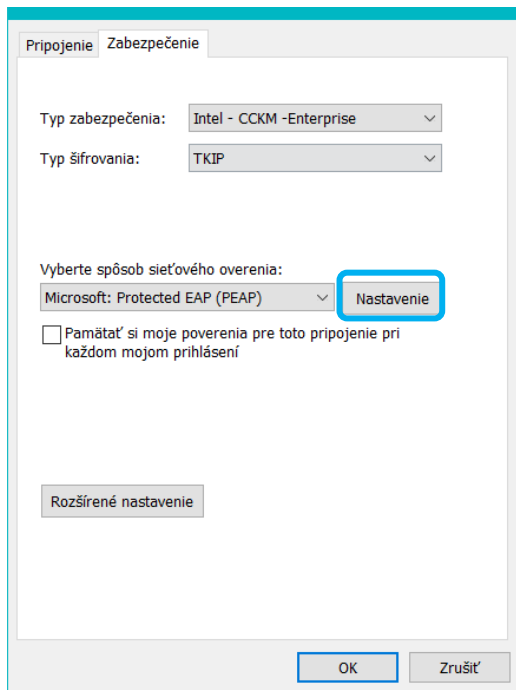




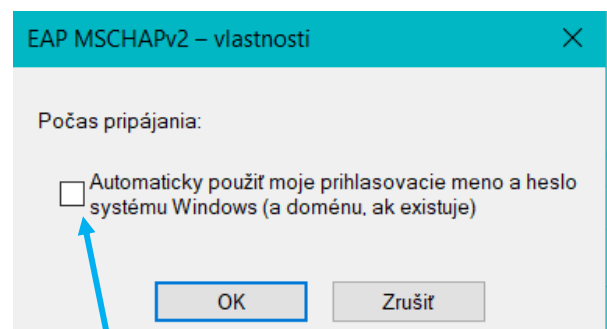
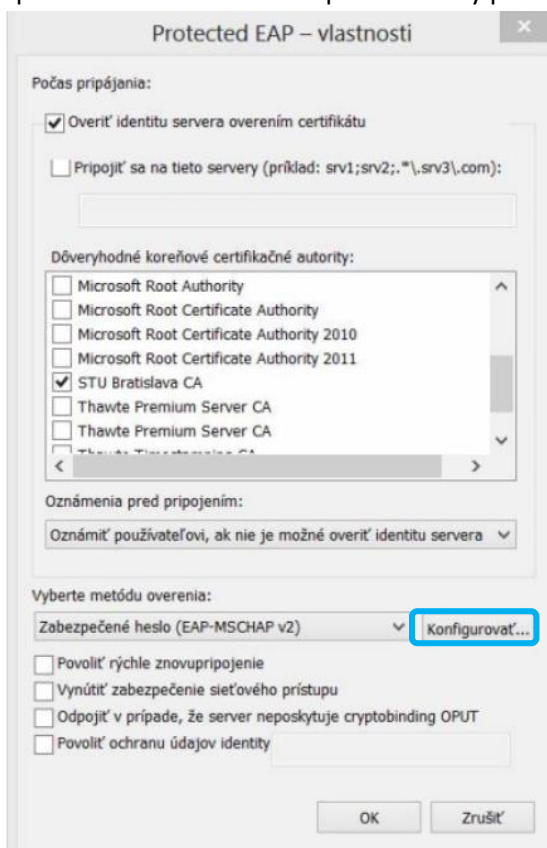
6. Ďalej budete požiadaný o vyplnenie údajov o bezdrôtovej sieti eduroam. V okne zadajte Názov siete **eduroam**, zvolte **WPA-Enterprise** a **TKIP**. Kliknite na Ďalej.



7. Kliknite na „Zmena nastavenia pripojenia“. V okne vlastnosti siete skontrolujte Typ zabezpečenia: **WPA-Enterprise** a Typ šifrovania **TKIP**. Metóda autentifikácie musí byť zvolená **PEAP**. Keď všetko správne nastavíte kliknite na tlačidlo **Nastavenie**, zobrazí sa vám okno **EAP vlastnosti**.



8. V okne EAP vlastnosti zaškrtnite **Overiť identitu servera overením certifikátu** a certifikačnú autoritu **STU Bratislava CA**. Pokiaľ sa vám nezobrazuje v zozname, nespravili ste správne import certifikátu STU Bratislava CA. Metódu overenia nechajte nastavenú na **EAP-MISCHAP v2**. Teraz kliknite na tlačidlo **Konfigurovať** a v novom okne zrušte „**Automaticky použiť prihlasovacie meno a heslo systému Windows**“. Pokiaľ to neurobíte nezobrazí sa vám dialóg pre zadanie hesla a mena pre vzdialený prístup/siete Eduroam.



Nesmie byť zaškrtnuté!!

Ďalšie rady a návody od používateľov:

V prípade, že sa stále neviete pripojiť na WIFI na notebooku (ak máte Windows 10) je dobré overiť si či počítač inštalujete sami z čistej inštalácie (napr. Dreamspark -FIIT), alebo či je počítač predinštalovaný z výroby – OEM vendorom.

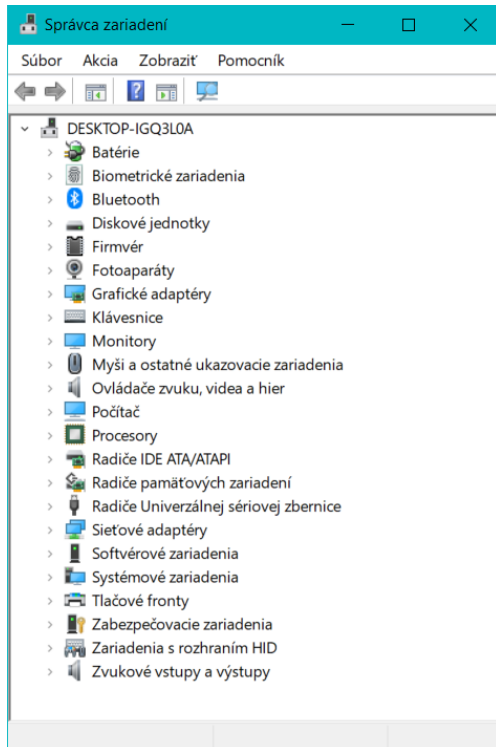
- V prípade, ak je predinštalovaný od výroby, tak WIFI ovládač bude mať digitálny podpis výrobcu príslušnej sieťovej karty alebo podpis výrobcu počítača. Takisto v správcovi zariadení pri konfigurácii zariadenia budete mať viac možností nastavenia.
- Pri použití čistej inštalácie, Windows sám integruje základné ovládače do inštalácie a po inštalácii (ak je to možné) automaticky update-uje tieto ovládače za nejaké, ktoré Microsoft schvaľuje cez Windows update. Tieto ovládače majú ale menej možností nastavenia v správcovi zariadení a môžu spôsobovať problémy s WIFI pri napájaní sa na sieť ako je napríklad Eduroam. Celé je to spôsobené zlou implementáciou šifrovania, nemožnosťou použitia nižšej verzie šifrovania ako je TLS 1.2 a pod.

Preto je najlepšie používať ovládače od výrobcu. Takže najlepšie riešenie je nahradiť ovládače od Microsoftu ovládačmi od výrobcu.

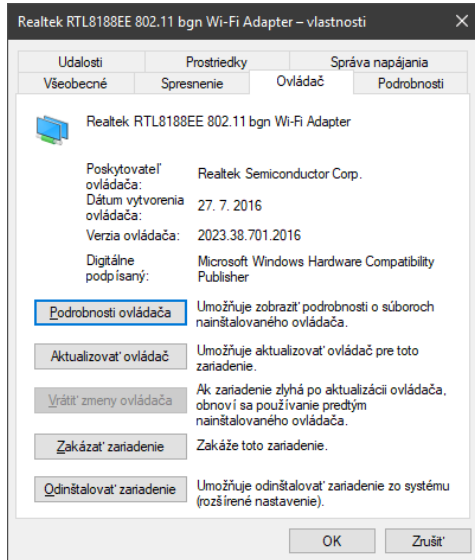
Nahradenie ovládača od Microsoftu správnym ovládačom od OEM vendedora, resp. výrobcu sieťovej karty, sa dá spraviť cez správcu zariadení, **ručnou zmenou ovládača.**

Postup na zistenie a nápravu, ak máte inštalovaný ovládač od Microsoftu

1. Otvorte *Správca zariadení* a vyberte zložku *Sieťové adaptéry*

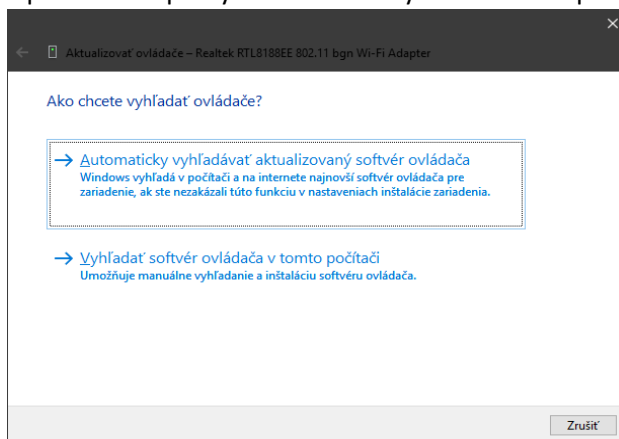


2. Vyberte vami používaný WIFI adaptér a pravým tlačidlom kliknite na *Vlastnosti*

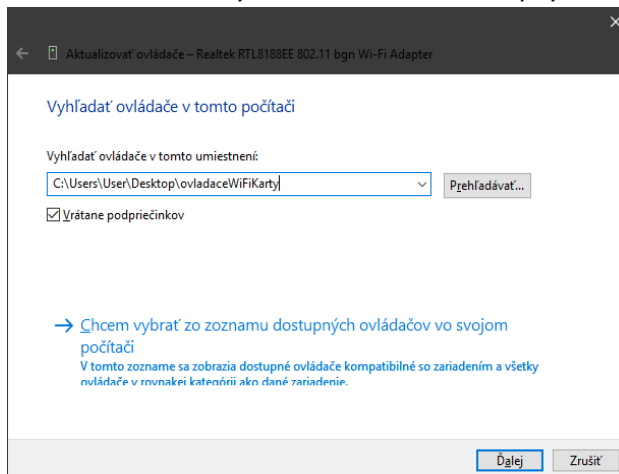


Skontrolujte, kto je Poskytovateľ ovládača – ak je to firma Microsoft, poskytujte ďalej podľa postupu nižšie, ak je to niekto iný, nemáte čo riešiť 😊

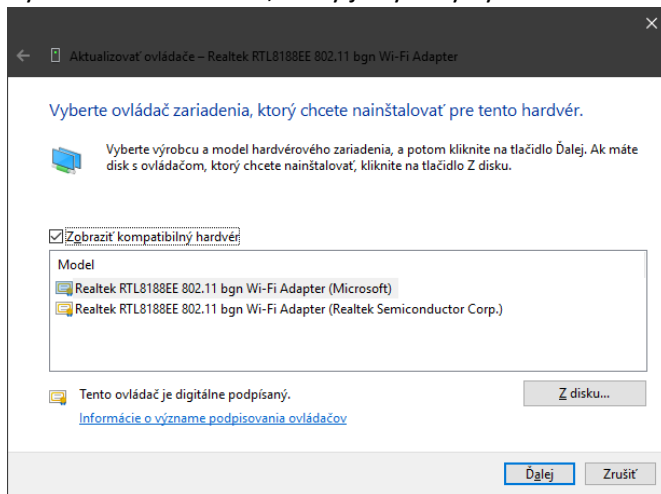
3. Zatvoríte okno – kliknete na zrušiť
4. Opäť kliknete pravým tlačidlom myši na Wifi adaptér a zvolíte *Aktualizovať ovládač*



5. Zvoľte *Vyhľadať softvér ovládača v tomto počítači*
6. Kliknite na *Chcem vybrať zo zoznamu dostupných ovládačov vo svojom počítači*



7. Vyberiete ten ovládač, ktorý je vydaný výrobcom WIFI karty



8. Kliknite na *Ďalej* a systém nainštaluje potrebný ovládač – o úspechu budete informovaní nasledujúcou správou

